

COME APRIRE FILE XML LEGGE 190/2012 ART1

Una volta entrati nella sezione "ADEMPIMENTI NEI CONFRONTI DELL'AVCP" selezioniamo l'anno di interesse:









> AOB2 > La Società > **Amministrazione Trasparente**
Amministrazione Trasparente

ADEMPIMENTI NEI CONFRONTI DELL'AVCP - art.1 L.190/2012

- Anno 2015
- Anno 2014
- Anno 2013

Selezioniamo ad esempio l'anno 2015: dopo aver cliccato andremo sul database dei file XML relativi al periodo selezionato.

Index of /aob2/2015

Name	Last modified	Size	Description
 Parent Directory			-
 dataset001.xml	2016-01-27 11:03	119K	
 dataset002.xml	2016-01-27 11:03	115K	
 dataset003.xml	2016-01-27 11:03	124K	
 dataset004.xml	2016-01-27 11:03	115K	
 dataset005.xml	2016-01-27 11:03	118K	
 dataset006.xml	2016-01-27 11:03	113K	
 indice.xml	2016-01-27 11:03	2.0K	

Apache/2.4.18 (Ubuntu) Server at trasparenza.aob2.it Port 80

Clic destro sul file che vogliamo visualizzare e selezioniamo "SALVA LINK CON NOME":

Index of /aob2/2015

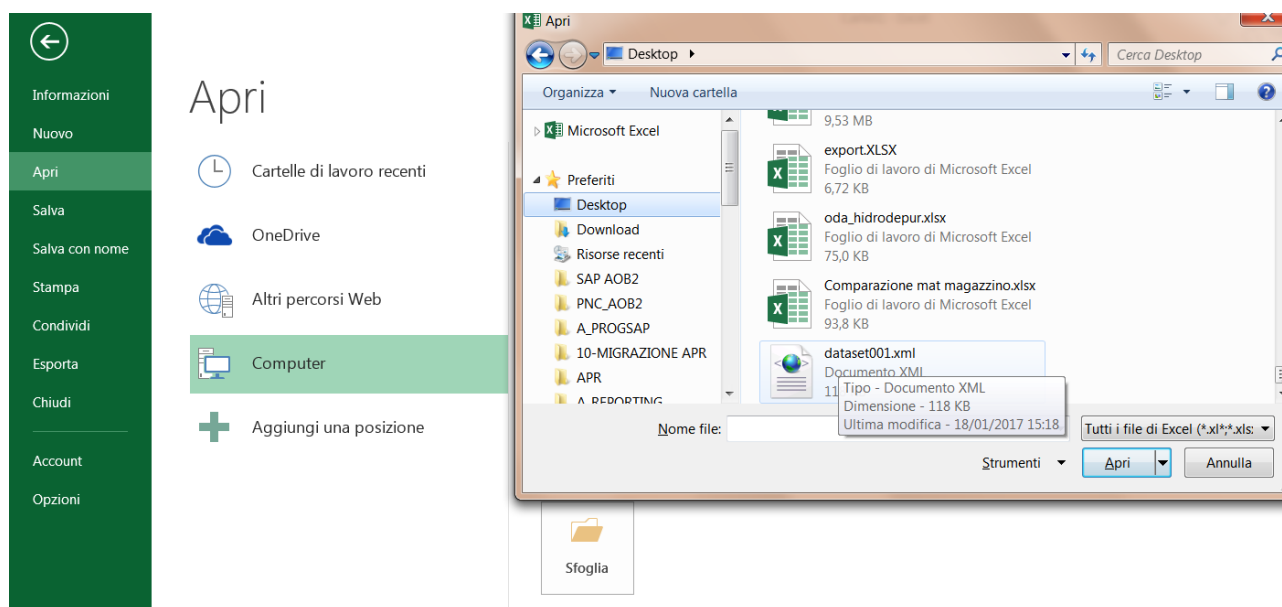
<u>Name</u>	<u>Last modified</u>	<u>Size</u>	<u>Description</u>
Parent Directory	-	-	-
dataset001.xml	11-01-2016 01:07:11	1107	
dataset002.xml			
dataset003.xml			
dataset004.xml			
dataset005.xml			
dataset006.xml			
indice.xml			



A context menu is shown over the 'dataset005.xml' file. The menu items are: 'Apri link in un'altra scheda', 'Apri link in un'altra finestra', 'Apri link in finestra di navigazione in incognito', 'Salva link con nome...' (highlighted), 'Copia indirizzo link', and 'Ispeziona' (with keyboard shortcut 'Ctrl+Maiusc+I').

Apache/2.4.18 (Ubuntu) Server at trasparenza.aob2.it Port 80

Salviamo nella nostra directory (ad esempio sul proprio desktop) il file in formato XML. Lanciamo Excel ed apriamo il file salvato in precedenza (File/Apri/Computer): selezioniamo Sfoglia per scorrere nelle directory.



Una volta aperto il file ci verrà chiesto di selezionare come aprire il file XML: scegliamo la prima opzione, "Tabella XML".

